

L'OBSERVATORI DEL MERCAT DE TREBALL AL DIA

EVOLUCIÓ DE L'ATUR REGISTRAT. COMARCA DE L'ALT PENEDEÈS. ANY 2018

ANY 2018	FEBRER	MARÇ	ABRIL	MAIG	JUNY
Nombre d'aturats	5.704	5.591	5.445	5.230	5.102
TAXA D'ATUR (%)	12,24	11,23	10,82	10,43	10,21

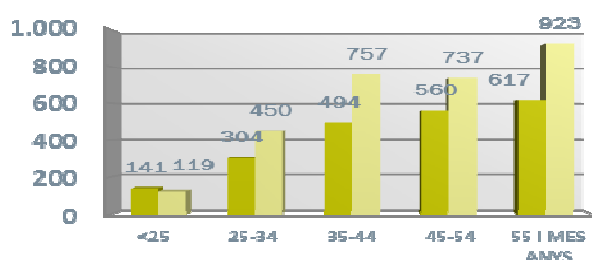
* **NOTA:** taxes d'atur calculades d'acord amb el nou mètode de càlcul de la taxa d'atur registral del Departament d'Empresa i Ocupació (DEMO).

ALT PENEDEÈS	< 25 anys		25-34 anys		35-44 anys		45-54 anys		55 i més anys		TOTAL		TAXA ATUR %
	HOME	DONA	HOME	DONA	HOME	DONA	HOME	DONA	HOME	DONA	HOME	DONA	
AVINYONET DEL PENEDEÈS	2	1	3	4	7	11	9	14	6	9	27	39	8,92%
LES CABANYES	-	1	2	1	1	1	4	8	1	7	8	18	6,30%
CASTELLET I LA GORNAL	7	2	3	8	8	24	14	17	11	24	43	75	12,90%
CASTELLVÍ DE LA MARCA	1	-	1	3	6	5	4	2	12	9	24	19	5,86%
FONT-RUBÍ	1	-	8	4	2	6	5	7	6	6	22	23	7,14%
GELIDA	13	12	25	42	33	63	35	54	49	66	155	237	12,04%
LA GRANADA	4	2	5	7	5	14	10	5	13	13	37	41	8,13%
MEDIONA	2	2	2	5	15	19	9	22	17	24	45	72	14,63%
OLÈRDOLA	4	-	8	13	13	21	14	26	15	37	54	97	9,11%
OLESA DE BONESVALLS	1	1	4	4	12	10	10	10	7	14	34	39	9,84%
PACS DEL PENEDEÈS	-	-	3	2	6	2	8	9	6	5	23	18	9,51%
EL PLA DEL PENEDEÈS	4	1	4	5	10	10	4	5	7	4	29	25	9,89%
PONTONS	-	-	2	3	1	6	7	6	10	7	20	22	24,85%
PUIGDÀLBER	1	1	-	1	3	2	-	4	4	5	8	13	8,24%
ST. CUGAT SESGARRIGUES	3	-	3	2	3	7	4	3	4	9	17	21	8,23%
ST. LLORENÇ D'HORTONS	-	1	5	8	5	18	7	27	7	12	24	66	8,17%
SANT MARTÍ SARROCA	4	6	4	16	11	18	12	14	17	35	48	89	9,36%
ST. PERE DE RIUDEBITLLES	1	3	3	4	5	18	10	8	14	23	33	56	8,26%
ST. QUINTÍ MEDIONA	1	-	4	13	9	20	15	20	19	31	48	84	12,69%
ST. SADURNÍ D'ANOIA	11	11	31	43	41	66	33	62	61	99	177	281	7,36%
SANTA FE DEL PENEDEÈS	-	2	1	1	-	-	2	4	4	1	7	8	8,11%
STA MARG. I ELS MONJOS	6	9	18	39	40	58	47	60	34	58	145	224	11,16%
SUBIRATS	-	3	2	5	6	14	9	9	16	31	33	62	7,03%
TORRELAVIT	1	2	3	3	4	5	4	7	5	11	17	28	7,34%
TORRELLES DE FOIX	6	3	17	16	26	27	24	27	18	29	91	102	19,96%
VILAFRANCA DEL PENEDEÈS	67	55	141	195	222	302	258	305	247	348	935	1.205	10,99%
VILOBÍ DEL PENEDEÈS	1	1	2	3	-	10	2	2	7	6	12	22	7,00%
TOTAL COMARCA	141	119	304	450	494	757	560	737	617	923	2.116	2.986	10,21%

ATUR PER SEXE



ATUR PER EDAT I SEXE



ATUR REGISTRAT PER NIVELL ACADÈMIC I PER ACTIVITAT ECONÒMICA

ALT PENEDEès	SENSE ESTUDIS	ESTUDIS PRIMARIS INCOM.	ESTUDIS PRIMARIS COM.	PROGR. FORM. PROF.	EDUCACIÓ GENERAL	TEC. I PROF. SUP.	UNIV. 1r CICLE	UNIV. 2n i 3r CICLE	ALTRES ESTUDIS POST-SEC	TOTAL
AVINYONET DEL PENEDEès	-	2	6	11	35	4	2	6	-	66
LES CABANYES	-	1	2	4	16	1	1	1	-	26
CASTELLET I LA GORNAL	1	1	9	15	79	7	3	3	-	118
CASTELLVÍ DE LA MARCA	1	1	4	3	29	2	2	1	-	43
FONT-RUBÍ	1	1	8	3	19	5	2	6	-	45
GELIDA	10	17	35	42	221	39	7	21	-	392
LA GRANADA	-	2	10	7	48	6	2	3	-	78
MEDIONA	-	3	9	12	73	8	6	5	1	117
OLÈRDOLA	1	7	6	22	84	21	7	3	-	151
Olesa de Bonesvalls	1	1	3	13	49	6	-	-	-	73
PACS DEL PENEDEès	1	1	4	1	24	4	-	6	-	41
EL PLA DEL PENEDEès	2	1	7	4	32	4	2	2	-	54
PONTONS	1	1	4	6	28	2	-	-	-	42
PUIGDÀLBER	-	-	1	3	13	2	1	1	-	21
ST. CUGAT SESGARRIGUES	-	2	3	6	21	4	1	1	-	38
ST. LLORENÇ D'HORTONS	3	4	5	16	46	9	2	5	-	90
SANT MARTÍ SARROCA	-	3	12	20	89	7	2	4	-	137
ST. PERE DE RIUDEBITLLES	1	3	9	16	52	4	2	2	-	89
ST. QUINTÍ MEDIONA	2	10	16	10	90	2	-	2	-	132
ST. SADURNÍ D'ANOIA	2	18	58	44	278	25	8	25	-	458
SANTA FE DEL PENEDEès	-	-	-	6	7	1	-	1	-	15
STA. MARG. I ELS MONJOS	1	10	47	34	238	22	8	9	-	369
SUBIRATS	-	3	12	12	56	8	1	3	-	95
TORRELAVIT	-	-	5	6	26	4	2	2	-	45
TORRELLES DE FOIX	-	11	18	21	133	5	2	3	-	193
VILAFRANCA DEL PENEDEès	17	139	274	200	1.270	114	37	89	-	2.140
VILOBÍ DEL PENEDEès	3	-	3	2	19	6	-	1	-	34
TOTAL COMARCA	48	242	570	539	3.075	322	100	205	1	5.102
ALT PENEDEès	AGRICULTURA	INDÚSTRIA	CONSTRUCCIÓ	SERVEIS	SENSE OCUPACIÓ ANTERIOR	TOTAL				
AVINYONET DEL PENEDEès	5	12	5	42	2	66				
LES CABANYES	-	7	-	18	1	26				
CASTELLET I LA GORNAL	2	11	11	85	9	118				
CASTELLVÍ DE LA MARCA	5	6	4	28	-	43				
FONT-RUBÍ	7	5	3	27	3	45				
GELIDA	8	44	20	292	28	392				
LA GRANADA	4	20	7	41	6	78				
MEDIONA	1	30	6	74	6	117				
OLÈRDOLA	6	35	9	98	3	151				
Olesa de Bonesvalls	1	12	9	49	2	73				
PACS DEL PENEDEès	1	9	5	26	-	41				
EL PLA DEL PENEDEès	2	9	7	33	3	54				
PONTONS	5	7	3	26	1	42				
PUIGDÀLBER	-	6	1	13	1	21				
ST. CUGAT SESGARRIGUES	5	4	-	28	1	38				
ST. LLORENÇ D'HORTONS	2	10	8	65	5	90				
SANT MARTÍ SARROCA	11	34	3	83	6	137				
ST. PERE DE RIUDEBITLLES	3	19	6	53	8	89				
ST. QUINTÍ MEDIONA	11	25	8	76	12	132				
ST. SADURNÍ D'ANOIA	24	103	23	270	38	458				
SANTA FE DEL PENEDEès	-	3	-	12	-	15				
STA. MARG. I ELS MONJOS	16	61	18	254	20	369				
SUBIRATS	1	24	8	56	6	95				
TORRELAVIT	-	13	1	28	3	45				
TORRELLES DE FOIX	11	26	18	120	18	193				
VILAFRANCA DEL PENEDEès	123	263	152	1.446	156	2.140				
VILOBÍ DEL PENEDEès	-	9	1	19	5	34				
TOTAL COMARCA	254	807	336	3.362	343	5.102				

CCAE-2009

L'OBSERVATORI DEL MERCAT DE TREBALL AL DIA

CONTRACTACIÓ REGISTRADA PER SEXE I EDATS (2N TRIMESTRE 2018)

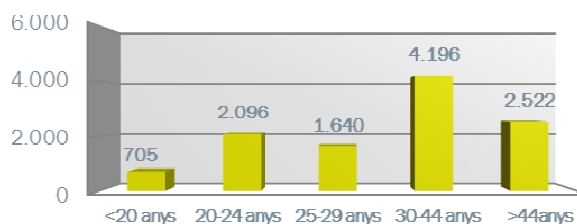
ALT PENEDEÈS	HOMES	DONES	TOTAL
AVINYONET DEL PENEDEÈS	98	47	145
LES CABANYES	54	34	88
CASTELLET I LA GORNAL	65	18	83
CASTELLVÍ DE LA MARCA	51	33	84
FONT-RUBÍ	240	91	331
GELIDA	122	98	220
LA GRANADA	139	90	229
MEDIONA	60	29	89
OLÈRDOLA	788	236	1.024
OLESA DE BONESVALLS	25	24	49
PACS DEL PENEDEÈS	105	25	130
EL PLA DEL PENEDEÈS	46	19	65
PONTONS	33	51	84
PUIGDÀLBER	8	14	22
ST. CUGAT SESGARRIGUES	107	34	141
ST. LLORENÇ D'HORTONS	389	264	653
SANT MARTÍ SARROCA	112	42	154
ST. PERE DE RIUDEBITLLES	120	39	159
ST. QUINTÍ MEDIONA	41	50	91
ST. SADURNÍ D'ANOIA	821	452	1.273
SANTA FE DEL PENEDEÈS	20	9	29
STA. MARG. I ELS MONJOS	1.196	486	1.682
SUBIRATS	336	161	497
TORRELAVIT	52	29	81
TORRELLES DE FOIX	81	18	99
VILAFRANCA DEL PENEDEÈS	1.753	1.748	3.501
VILOBÍ DEL PENEDEÈS	122	34	156
TOTAL COMARCA	6.984	4.175	11.159

< 20 ANYS	20-24 ANYS	25-29 ANYS	30-34 ANYS	>44 ANYS	TOTAL
4	18	14	60	49	145
3	12	11	37	25	88
3	14	5	36	25	83
1	8	10	28	37	84
15	93	24	118	81	331
16	35	20	95	54	220
9	42	42	95	41	229
4	7	6	42	30	89
38	148	135	388	315	1.024
5	9	8	16	11	49
6	20	16	61	27	130
2	1	8	31	23	65
8	27	24	20	5	84
-	3	5	6	8	22
6	16	17	77	25	141
64	212	110	182	85	653
10	15	16	56	57	154
12	17	14	65	51	159
1	15	10	22	43	91
76	299	181	454	263	1.273
1	9	6	5	8	29
94	232	295	749	312	1.682
17	38	57	212	173	497
3	12	6	33	27	81
3	11	17	46	22	99
293	767	559	1.202	680	3.501
11	16	24	60	45	156
705	2.096	1.640	4.196	2.522	11.159

CONTRACTACIÓ REGISTRADA PER SEXE



CONTRACTACIÓ REGISTRADA PER EDATS



CONTRACTACIÓ REGISTRADA PER TIPUS DE CONTRACTE ECONÒMICS I PER SECTORS ECONÒMICS (2N TRIMESTRE 2018)

ALT PENEDÈS	OBRA I SERVEI	CIRCUJ.PROD	INTERINITAT	FORMACIÓ	PRÀCTQUES	RELLEU	JUBILACIÓ PARCIAL	ALTRES CONTR.	INDEFINITS	TOTAL
AVINYONET DEL PENEDÈS	57	61	6	-	-	-	-	-	21	145
LES CABANYES	37	25	1	-	-	-	2	-	23	88
CASTELLET I LA GORNAL	20	42	5	1	-	-	2	-	13	83
CASTELLVÍ DE LA MARCA	56	9	3	-	-	-	-	-	16	84
FONT-RUBÍ	92	200	14	-	3	1	2	-	19	331
GELIDA	74	91	24	-	-	-	-	-	31	220
LA GRANADA	44	142	5	3	2	-	2	-	31	229
MEDIONA	46	16	7	-	-	-	-	-	20	89
OLÉRDOLA	146	530	258	1	-	-	-	4	85	1.024
OLESA DE BONESVALLS	10	14	3	-	-	-	-	1	21	49
PACS DEL PENEDÈS	37	68	2	-	-	-	1	-	22	130
EL PLA DEL PENEDÈS	51	4	3	-	-	-	-	-	7	65
PONTONS	70	3	-	-	-	-	-	-	11	84
PUIGDÀLBER	12	7	-	-	-	-	-	-	3	22
ST. CUGAT SESGARRIGUES	57	43	27	-	-	-	-	1	13	141
ST. LLORENÇ D'HORTONS	218	372	34	-	1	-	4	-	24	653
SANT MARTÍ SARROCA	105	31	3	-	-	-	-	-	15	154
ST. PERE DE RIUDEBITLLES	72	58	3	-	-	-	-	-	26	159
ST. QUINTÍ MEDIONA	32	35	10	-	-	-	-	1	13	91
ST. SADURNÍ D'ANOIA	512	486	102	1	6	3	8	1	154	1.273
SANTA FE DEL PENEDÈS	14	14	-	-	-	-	-	-	1	29
STA. MARG. I ELS MONJOS	244	1.004	360	-	8	-	3	-	63	1.682
SUBIRATS	293	118	10	-	-	-	-	1	75	497
TORRELAVIT	35	22	6	-	1	3	3	-	11	81
TORRELLES DE FOIX	72	20	1	-	-	-	-	-	6	99
VILAFRANCA DEL PENEDÈS	1.156	1.533	316	9	15	13	15	18	426	3.501
VILOBÍ DEL PENEDÈS	114	25	4	-	-	-	-	-	13	156
TOTAL COMARCA	3.676	4.973	1.207	15	36	20	42	27	1.163	11.159

ALT PENEDÈS	AGRICULTURA	INDÚSTRIA	CONSTRUCCIÓ	SERVEIS	TOTAL
AVINYONET DEL PENEDÈS	43	38	7	57	145
LES CABANYES	8	19	17	44	88
CASTELLET I LA GORNAL	13	44	2	24	83
CASTELLVÍ DE LA MARCA	37	8	6	33	84
FONT-RUBÍ	84	117	9	121	331
GELIDA	31	77	10	102	220
LA GRANADA	33	12	4	180	229
MEDIONA	32	2	9	46	89
OLÉRDOLA	46	627	6	345	1.024
OLESA DE BONESVALLS	3	20	5	21	49
PACS DEL PENEDÈS	13	70	3	44	130
EL PLA DEL PENEDÈS	33	1	7	24	65
PONTONS	14	-	-	70	84
PUIGDÀLBER	8	2	-	12	22
ST. CUGAT SESGARRIGUES	12	83	3	43	141
ST. LLORENÇ D'HORTONS	12	220	5	416	653
SANT MARTÍ SARROCA	90	13	3	48	154
ST. PERE DE RIUDEBITLLES	16	60	14	69	159
ST. QUINTÍ MEDIONA	16	36	4	35	91
ST. SADURNÍ D'ANOIA	114	348	53	758	1.273
SANTA FE DEL PENEDÈS	7	6	3	13	29
STA. MARG. I ELS MONJOS	34	1.440	28	180	1.682
SUBIRATS	238	39	10	210	497
TORRELAVIT	27	37	-	17	81
TORRELLES DE FOIX	35	21	3	40	99
VILAFRANCA DEL PENEDÈS	65	737	193	2.506	3.501
VILOBÍ DEL PENEDÈS	38	83	3	32	156
TOTAL COMARCA	1.102	4.160	407	5.490	11.159

CCAE-2009

FONT: Xarxa d'Observatoris del Desenvolupament Econòmic Local. Diputació de Barcelona a partir de les dades del Dpt. d'Empresa i Ocupació de la Generalitat de Catalunya.